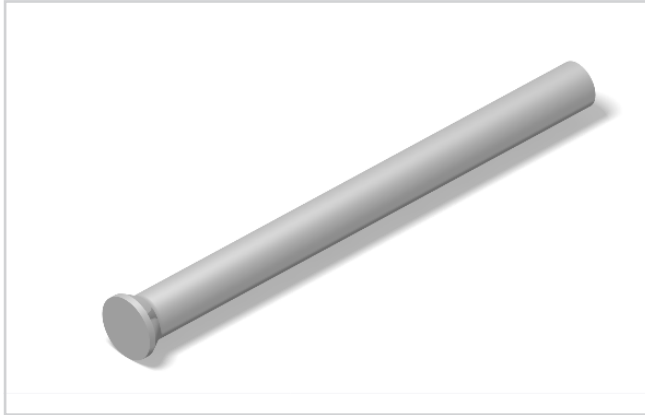


AUSWERFERSTIFT DIN 1530, FORM D, NITRIERT

Artikel-Nr.: 1022.d₁L



Werkstoff:

NWA

Härte: Schaft* ≥ 950 HV 0,3 | Kopf 45 ± 5 HRC

*Die Härteprüfung am Schaft ist wegen der Nitrierschicht nur nach Vickers mit einer Prüflast von max. 3 N vorzunehmen.

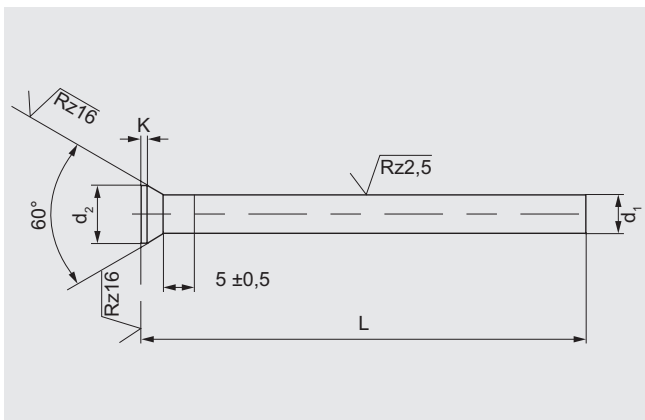
Kernzugfestigkeit: ≥ 1400 N/mm²

Ausführung:

Ähnlich DIN 1530, Schaft feinstgeschliffen, nitriert, Kopf warmgestaucht.

Bestellbeispiel: d₁ = 8, L = 100

1022.0800.100



d ₁	d ₂	K	L					
			100	125	160	200	250	315
3	4,5	0,5	•	•	•	•	•	
4	5,5		•	•	•	•	•	•
5	6,5		•	•	•	•	•	•
6	8		•	•	•	•	•	•
8	10	1	•	•	•	•	•	•
10	12		•	•	•	•	•	•
12	14		•	•	•	•	•	•
14	16	1,5			•	•	•	•
16	18				•	•	•	•