

# FÜHRUNGSSÄULE ZUM ANSCHRAUBEN DIN 9825 / ISO 9182-2

Artikel-Nr.: 113.d<sub>1</sub>.L<sub>1</sub>



## Werkstoff:

Stahl, randschichtgehärtet  
 Kernzugfestigkeit:  $\geq 900 \text{ N/mm}^2$   
 Oberflächenhärte:  $60 + 3 \text{ HRC}$   
 Einhärtungstiefe:  $\geq 1,8 \text{ mm}$

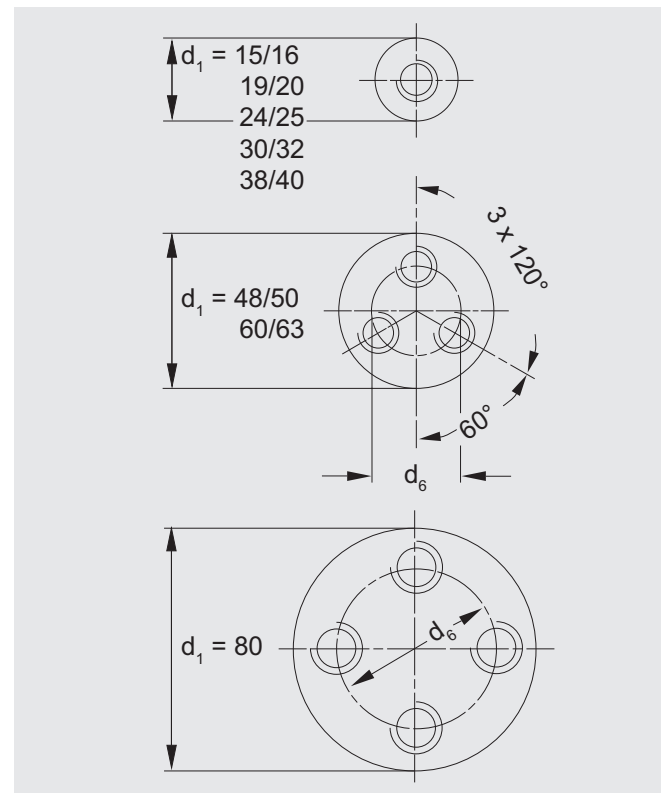
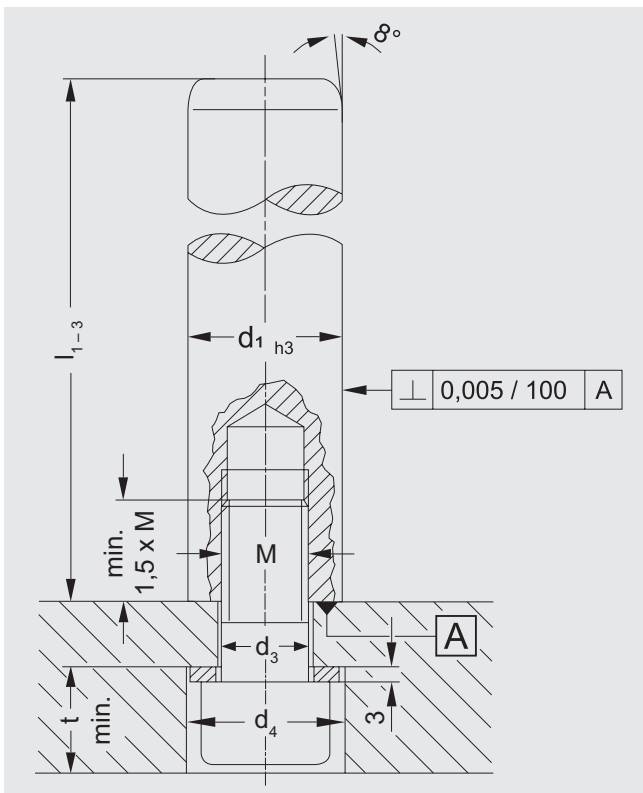
## Ausführung:

feingeschliffen, superfinished

## Schraubenanzugsmoment:

bei M8 x 35 = 21 Nm  
 bei M10 x 40 = 37 Nm  
 bei M12 x 40 = 85 Nm  
 bei M16 x 40 = 150 Nm  
 bei M12 x 50 = 85 Nm  
 bei M16 x 60 = 200 Nm

**Bestellbeispiel:** d<sub>1</sub> = 80, L<sub>1</sub> = 100  
 113.080.100



# FÜHRUNGSSÄULE ZUM ANSCHRAUBEN DIN 9825 / ISO 9182-2

Artikel-Nr.: 113.d<sub>1</sub>.L<sub>1</sub>

d <sub>1</sub>	15/16	19/20	24/25	30/32	38/40	48/50	60/63	80
d <sub>3</sub>	9	11	14	18	18	14	18	18
d <sub>4</sub>	17	20	22	28	28	22	28	28
d <sub>6</sub>	–	–	–	–	–	28	34	54
t	12	14	16	20,5	20,5	16	20,5	20,5
M	M8	M10	M12	M16	M16	M12	M16	M16
Schraube	M8 x 35	M10 x 40	M12 x 40	M16 x 40	M16 x 40	M12 x 50	M16 x 60	M16 x 60
L <sub>1</sub>								
90	•							
100	•	•	•					
112	•	•	•					
125	•	•	•	•				
140	•	•	•	•				
160	•	•	•	•	•			
180	•	•	•	•	•	•		
200	•	•	•	•	•	•		
224	•	•	•	•	•	•		
250	•	•	•	•	•	•	•	
280	•	•	•	•	•	•	•	•
315	•	•	•	•	•	•	•	•
355	•	•	•	•	•	•	•	•
400		•	•	•	•	•	•	•
450			•	•	•	•	•	•
500			•	•	•	•	•	•
550					•	•	•	•
600					•	•	•	•
700					•	•	•	•
800					•	•	•	•