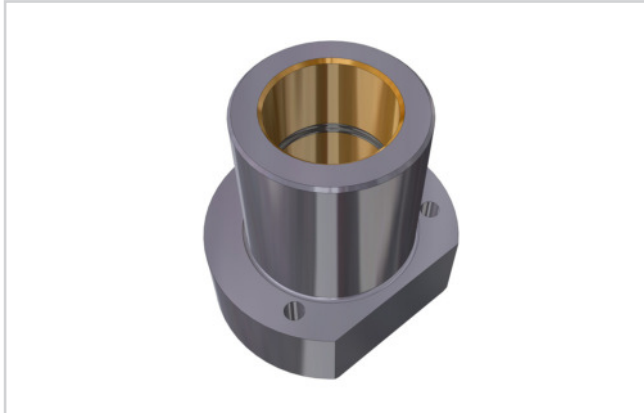


# FLANSCHBUCHSE DIN 9831 STAHL / BRONZE MIT GRAPHITRINGEN, TYP 1

Artikel-Nr.: 1223.1.d<sub>1</sub>



**Werkstoff:**

1.0503, d<sub>4</sub> und d<sub>2</sub> induktiv gehärtet 500 + 100 HV 10

**Ausführung:**

Laufflächen mit Bronzekern mit Festschmierstoffringen.  
Aufnahmedurchmesser feingschliffen.

**Hinweis:**

Lieferung ohne Schrauben.

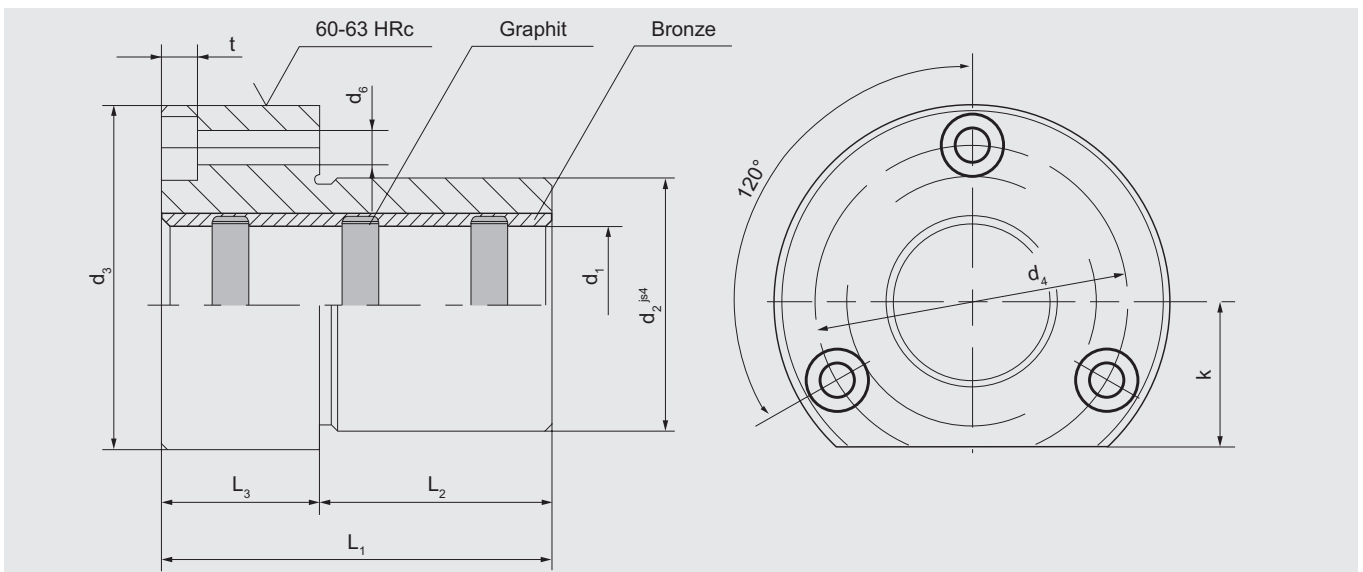
Befestigung mit drei Schrauben:

– bis d<sub>1</sub> 16: Schrauben nach DIN 6912

– ab d<sub>1</sub> 19: Schrauben nach DIN EN ISO 4762

**Bestellbeispiel:** d<sub>1</sub> = 32

1223.1.032



d <sub>1</sub>	19	20	24	25	30	32	38	40	48	50	60	63	80
d <sub>2</sub>	32	32	40	40	48	48	58	58	70	70	85	85	105
d <sub>3</sub>	50	50	63	63	72	72	85	85	104	104	120	120	148
d <sub>4</sub>	40	40	50	50	58	58	70	70	86	86	100	100	125
d <sub>6</sub>	4,5	4,5	5,5	5,5	5,5	5,5	6,6	6,6	9	9	9	9	11
k	18	18	23	23	28	28	33	33	38	38	46	46	56
t	4,6	4,6	5,7	5,7	5,7	5,7	6,8	6,8	9	9	9	9	11
L <sub>1</sub>	52	52	62	62	72	72	77	77	102	102	102	102	125
L <sub>2</sub>	37	37	37	37	47	47	47	47	60	60	60	60	75
L <sub>3</sub>	15	15	25	25	25	25	30	30	42	42	42	42	50