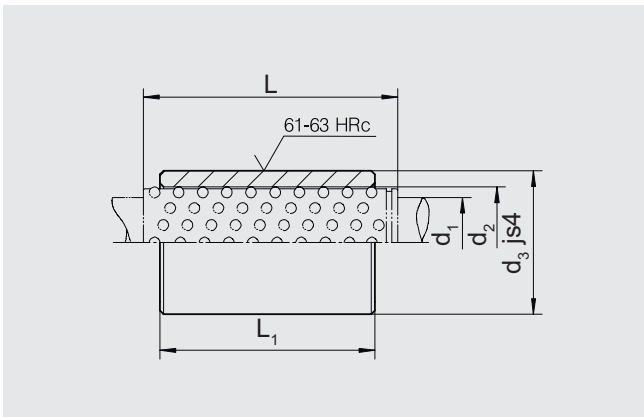
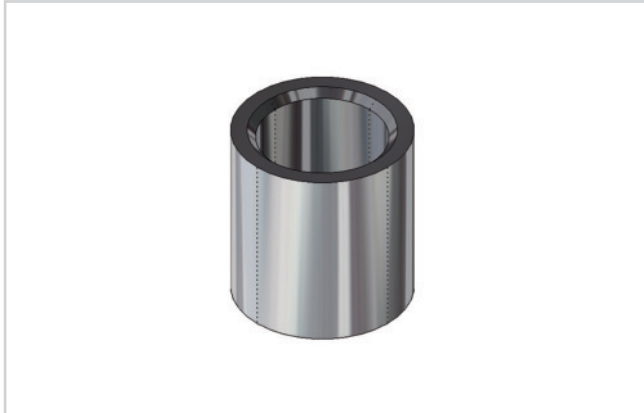


KUGELFÜHRUNGSBUCHSE DIN 9831

Artikel-Nr.: 1251.d₁.L₁



Werkstoff:

Buchse: Werkzeugstahl, Härte: 61 ± 2 HRC

Ausführung:

Laufflächen gehont. Aufnahmedurchmesser feingeschliffen.

Hinweis:

Passkleben:

Die Positionsgenauigkeit der Buchse wird durch Schiebesitz-Passbohrung H5 erreicht. Der Passkleber dient ausschließlich zur Haltesicherung.

Vorteile des Passklebens:

- hohe Genauigkeit und Stabilität
- problemlose Austauschbarkeit

Wir empfehlen, die Passbuchse nicht einzupressen, da sich dadurch die Geometrie der Buchse unzulässig verändert.

Bestellbeispiel: d₁ = 30, L₁ = 120
1251.030.120

d ₁		8	10	11	12	15	16	19	20	24	25	30	32	38	40	48	50	60	63	80
d ₂		11	14	15	16	21	22	25	26	30	31	38	40	46	48	56	58	68	71	92
d ₃		18	22	22	22	28	28	32	32	40	40	48	48	58	58	70	70	85	85	105
L ₁	L																			
23	40		•	•	•															
23	45					•	•	•	•	•	•									
30	40	•	•	•	•															
30	45					•	•	•	•	•	•	•	•	•	•					
37	40		•	•	•															
37	45					•	•	•	•	•	•									
37	50											•	•	•	•	•	•			
47	56					•	•	•	•	•	•	•	•							
47	63													•	•	•	•			
60	71					•	•	•	•	•	•	•	•							
60	80													•	•	•	•			
60	95																	•	•	
77	95							•	•	•	•	•	•	•	•	•	•	•	•	
95	120											•	•	•	•	•	•	•	•	
120	140													•	•	•	•	•	•	•