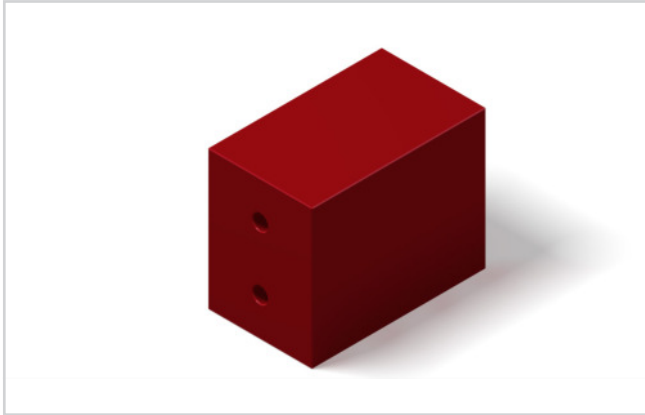


URETHAN-FEDERBLOCK 95 SHORE A, ECKIG

Artikel-Nr.: 251.a.b



Durchführung:

1. Beim Einrichten Stößel langsam in untere Stellung fahren.
2. Werkzeug festspannen – Stößel durchfahren bis in obere Stellung. (Dabei wird der Federblock bis auf 60 mm zusammengepresst.)
3. Nach dem Einrichten werden die Federblöcke entfernt und in Aufnahmen am Werkzeug abgelegt.

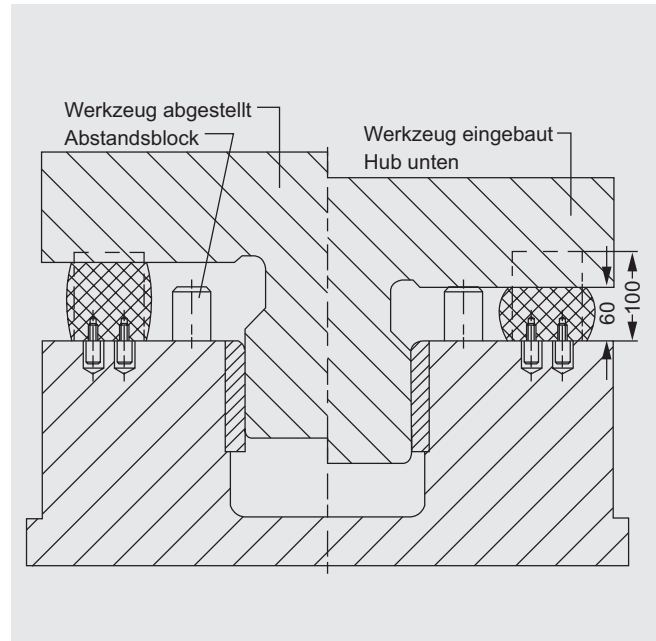
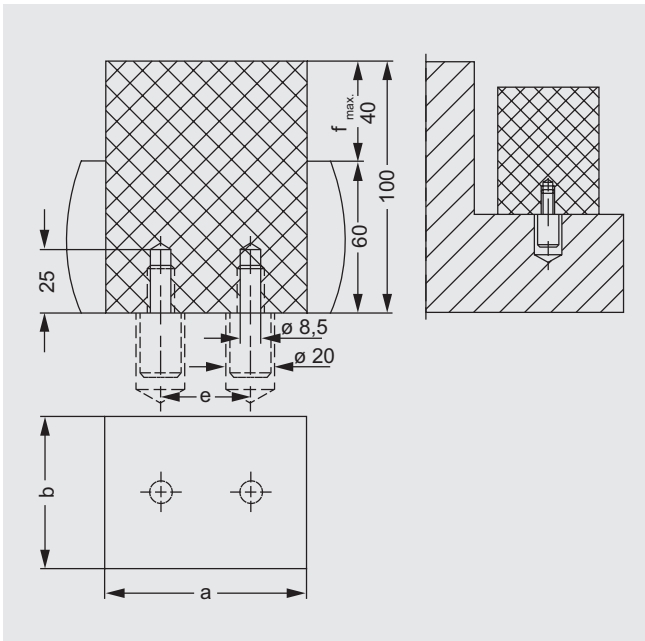
Hinweis:

Die Federblöcke werden zum Abstellen und Einrichten von Werkzeugen benutzt und ersetzen Abscherbolzen.

Federblöcke sind **nicht** für Dauerlastwechsel geeignet. Um Beschädigungen beim Abstellen der Werkzeuge zu vermeiden, müssen die Federblöcke so groß gewählt werden, dass sie das 1,5-Fache des eigenen Werkzeuggewichtes tragen können.

Bestellbeispiel: a = 80, b = 60
251.080.060

Einbaubeispiel



Artikel-Nr.:	a	b	e	Tragfähigkeit (daN)*	zul. Werkzeuggewicht (kg)**
251.080.060	80	60	36	2700	7100
251.100.080	100	80	50	6200	16500
251.125.100	125	100	60	8600	22900
251.180.100	180	100	100	13600	36200

* f = 20

**bei 4 Federblöcken f = 20/1,5-fache Sicherheit