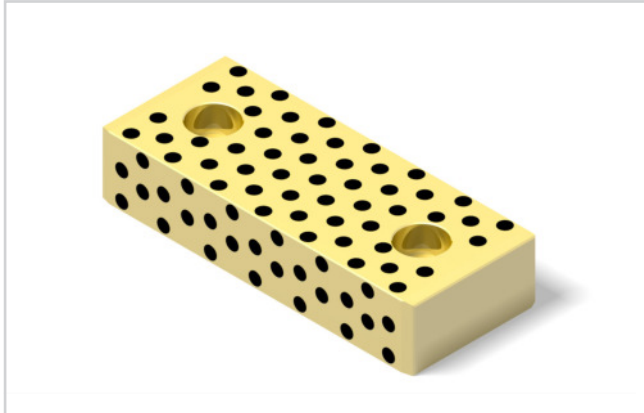


FÜHRUNGSLEISTE MIT DREI GleITFLÄCHEN, TYP 76

Artikel-Nr.: 883.76.b.a.s



Werkstoff:

Bronze mit Festschmierstoff, wartungsarm.

Hinweis:

Befestigung: Zylinderschrauben DIN EN ISO 4762 verwenden

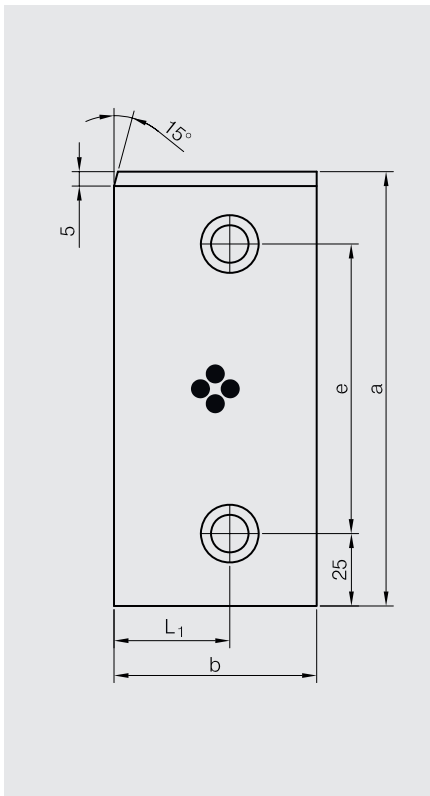
b = 70 M12

b = 90 M16

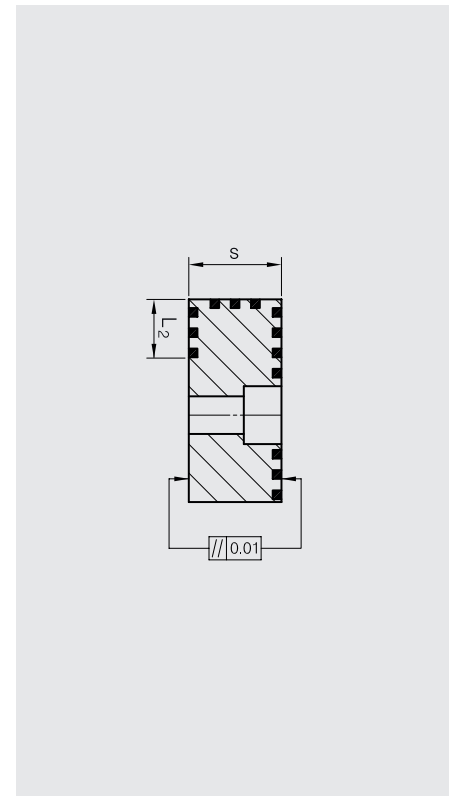
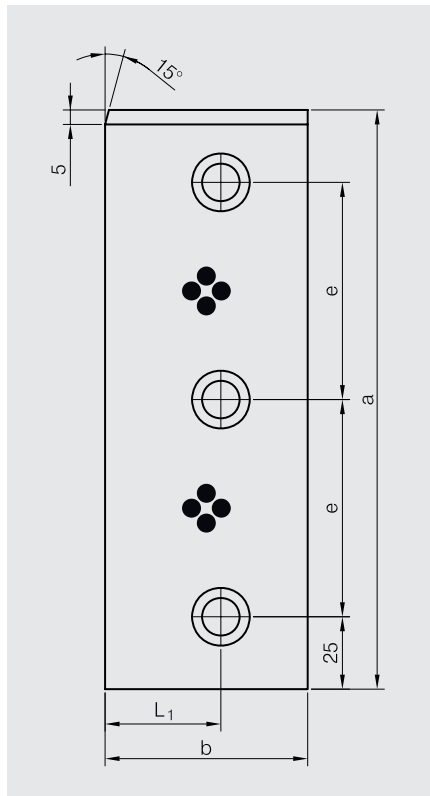
Bestellbeispiel: b = 70, a = 125, s = 32

883.76.070.125.032

Form A



Form B



L_1	40	40	40	55	55	55
L_2	25	25	25	30	30	30
e	75	100	75	75	50	75
b	70	70	70	90	90	90
a	125	150	200	125	150	200
s	32	32	32	45	45	45
Form	A	A	B	A	A	B