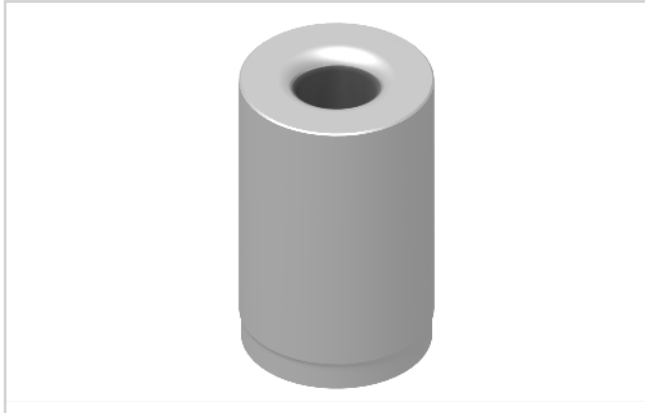


STEMPELFÜHRUNGSBUCHSE DIN 9845, FORM C

Artikel-Nr.: B41.d₁.L₁

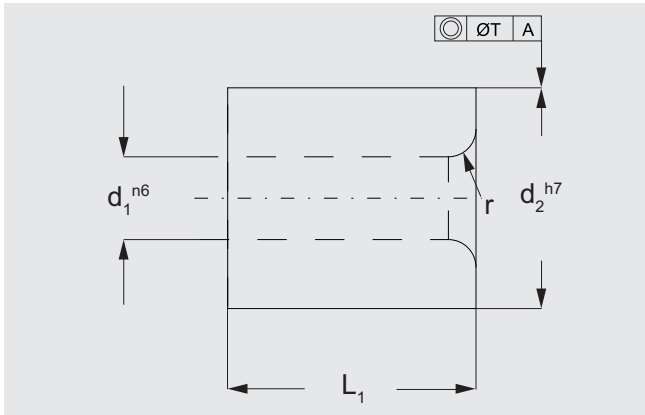


Werkstoff:

Einsatzstahl, gehärtet
 Härte: 740 ± 40 HV 10

Bestellbeispiel: d₁ = 4,5, L₁ = 16
 B41.0450.016

B41.



d ₁	Stufung d ₁	d ₂	t	L ₁	r
0,5 – 1	0,1	5	0,01	9	1
1,1 – 2	0,1	6	0,01	12	1
2,1 – 3	0,1	7	0,01	12	1
3,1 – 4	0,1	8	0,01	12	1
4,1 – 5	0,1	10	0,01	16	1
5,1 – 6	0,1	12	0,02	16	1,5
6,1 – 8	0,1	15	0,02	20	1,5
8,1 – 10	0,1	18	0,02	20	2
10,1 – 12	0,1	22	0,02	28	2
12,1 – 15	0,1	26	0,02	28	2
15,1 – 18	0,5	30	0,02	36	2