

# STEMPELFÜHRUNGSBUCHSE ISO 8978

Artikel-Nr.: B51.d<sub>1</sub>.d<sub>2</sub>



**Werkstoff:**

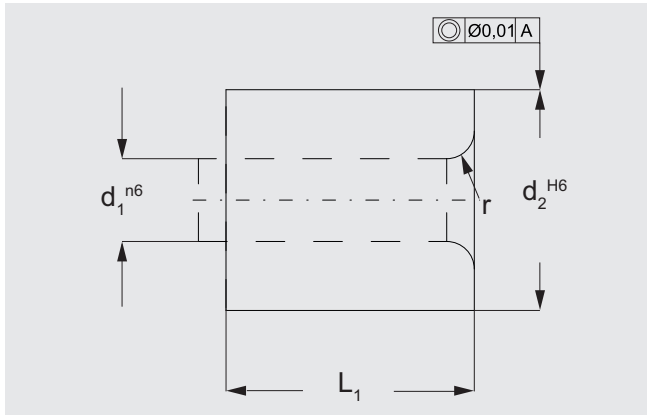
WS, gehärtet

Härte: 60 ± 2 HRC

**Bestellbeispiel:** d<sub>1</sub> = 5,1 , d<sub>2</sub> = 13

B51.0510.013

**B51.**



d <sub>1</sub>	Stufung d <sub>1</sub>	d <sub>2</sub>	L <sub>1</sub>	r
1 – 2,4	0,1	5	8	1
1,6 – 3	0,1	6	12,5	1
2 – 3,5	0,1	8	12,5	1,5
3 – 5	0,1	10	16	2
4 – 7,2	0,1	13	16	2
6 – 8,8	0,1	16	20	2
7,5 – 11,3	0,1	20	20	2,5
11 – 16,6	0,1	25	25	2,5
15 – 20	0,5	32	25	4
18 – 27	0,5	40	32	4
26 – 36	0,5	50	40	4