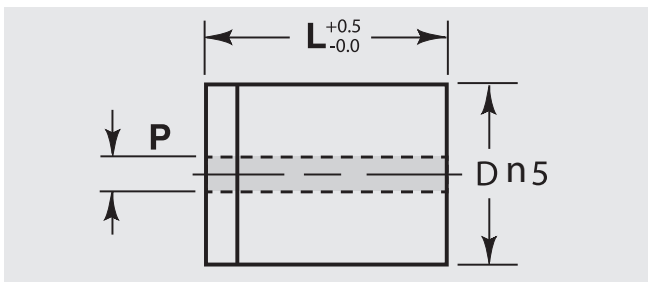


SCNEIDBUCHSE MIT DURCHGEHEMDEM STARTLOCH

Artikel-Nr.: B710.D.L

B710.



Werkstoff:

HSS, gehärtet

Härte: 62 ± 2 HRC

Ausführung:

Durchmesser D, Zentrieransatz sowie Stirnflächen geschliffen.

Sonderanfertigung auf Anfrage.

Bestellbeispiel: D = 8, L = 20

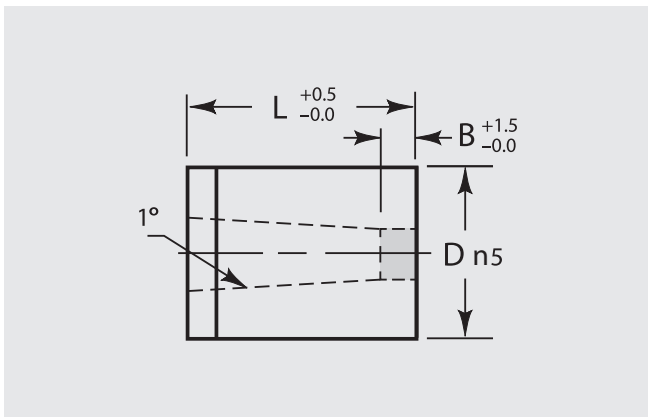
B710.08.20

D	L						P
	20	22	25	28	30	32	
8	•	•	•	•	•	•	1
10	•	•	•	•	•	•	1
13	•	•	•	•	•	•	1,2
16	•	•	•	•	•	•	1,2
20	•	•	•	•	•	•	1,5
22	•	•	•	•	•	•	1,5
25	•	•	•	•	•	•	1,5
32	•	•	•	•	•	•	1,5
38	•	•	•	•	•	•	1,5
40	•	•	•	•	•	•	1,5
50	•	•	•	•	•	•	1,5

SCNEIDBUCHSE NACH AUTOMOBIL-NORM

Artikel-Nr.: B71..D.L.B.P.W

B71...

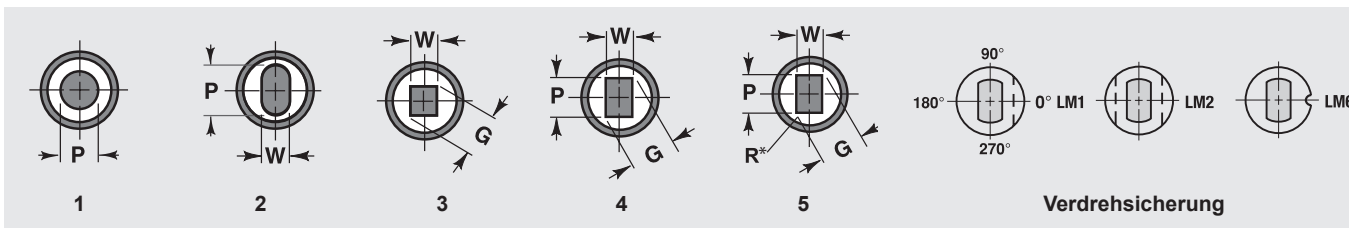


Bestellbeispiel: D = 10, L = 13, B = 4, P = 19,0, W = 14,0

B712.10.13.04.1900.1400

D	B			L											Rund P	Form	
	Std	Alt	Alt	13	16	19	20	22	25	28	30	32	35	Min. W		Max. P/G	
10	4	5	3	•	•	•	•	•	•	•	•	•	•	•	1,6 – 6,8	1,3	6,8
13	5	8	3	•	•	•	•	•	•	•	•	•	•	•	3,0 – 8,8	1,9	8,8
16	5	8	3			•	•	•	•	•	•	•	•	•	7,4 – 10,8	1,9	10,8
20	5	10	3					•	•	•	•	•	•	•	9,5 – 13,6	1,9	13,6
22	6	10	3					•	•	•	•	•	•	•	10,5 – 15,0	1,9	15
25	6	10	3					•	•	•	•	•	•	•	12,0 – 17,0	1,9	17
32	6	12	3					•	•	•	•	•	•	•	16,0 – 22,0	4	22
38	6	12	3					•	•	•	•	•	•	•	18,0 – 27,0	4	27
40	8	12	3					•	•	•	•	•	•	•	18,0 – 27,0	4	27

Form (Toleranz ±0,01)



Verdrehsicherung

* nach Kundenwunsch