

CAMMA MAE

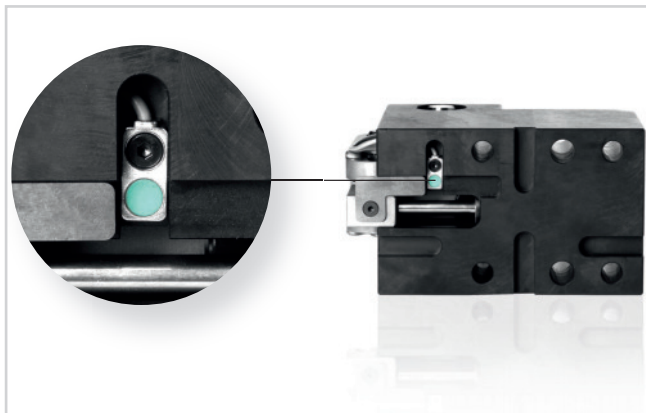
Mechanische Stanzeinheit/Schieber



Das Top-Modell der Newstark Stanzeinheiten mit einzigartigen und innovativen Lösungen. Die integrierte Stanzeinheit mit Gasdruckfeder-niederhalter. Diese bietet einen herausnehmbaren Niederhalterkopf mit bearbeitbarer Kontur und eine Stempelaufnahmemöglichkeit für ISO 8020-Schneidstempel, auch mit Formansatz bei einer Stanzkraft bis zu 20000 daN ohne die Baulänge der Stanzeinheit unnötig zu vergrößern. Dieses System ermöglicht im Vergleich zu herkömmlichen Systemen eine bis zu drei Mal höhere Abstreifkraft. Geeignete Anwendungen können in Abstimmung mit dem technischen Büro von Newstark ermöglicht werden.

CAMMA MAE

Artikel-Nr. Einzelteile: Modell-Position



Hinweis:

Das System ist mit einem elektronischen Sensor (P13) für die Nullstellung des Systems ausgerüstet.

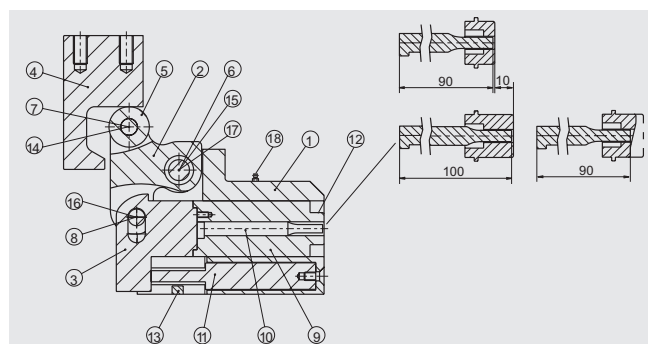
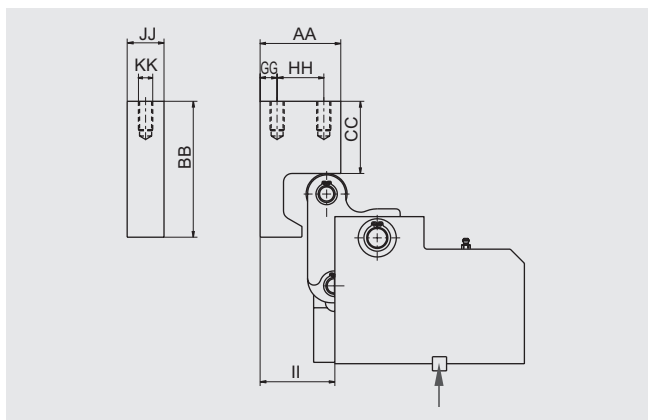
Es wird empfohlen, die Montage mit einem Drucklagerkeil vorzunehmen.

Bei geneigter Anwendung ist das Teil 002 als „Sondernocke“ erforderlich, das in der Standardlieferung nicht vorgesehen ist.

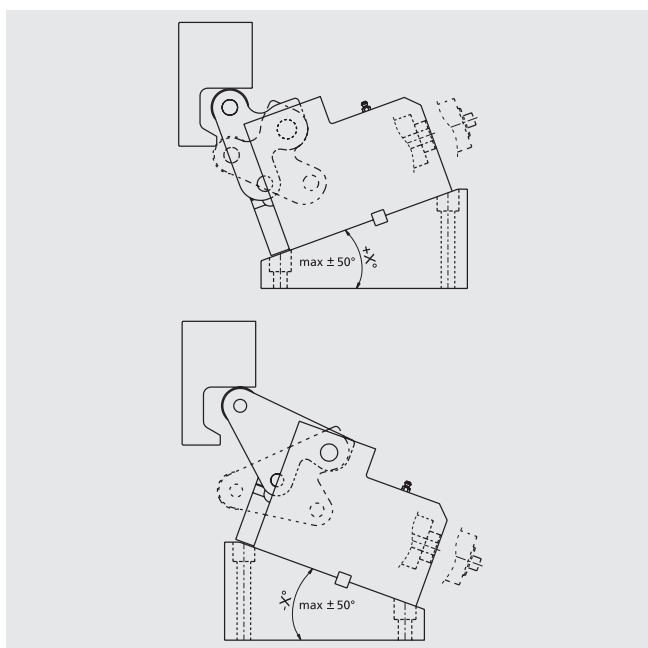
Bestellbeispiel Einzelteile: Modell = MAE 505-10, Position = 002
MAE 505-10-002

Druckstücke-Tabelle mit fester Rückzugskraft

Modell	AA	BB	CC	GG	HH	II	JJ	KK
MAE-505-10	57	96	51	12	33	52,8	26	M10
MAE-420-10 Metallfeder	57	96	51	12	33	52,8	26	M10
MAE-695-13 Metallfeder	65	118	63	14	37	60,5	30	M12
MAE-470-13 Metallfeder	65	118	63	14	37	60,5	30	M12
MAE-695-16	65	118	63	14	37	60,5	30	M12
MAE-470-16 Metallfeder	65	118	63	14	37	60,5	30	M12
MAE-1160-20	78	128	66	14	49	91	37	M12
MAE-1160-25	78	128	66	14	49	91	37	M12
MAE-1390-32	73	136	71	16,5	40	92,5	37	M12
MAE-1880-40	88	148	76	20	48	109,5	45	M16
MAE-3300-65	127	177	69	25	77	130,5	45	M16



Der Bronze-Blechhalter ist abnehmbar und geformt, mit einem Hub von 8 mm.

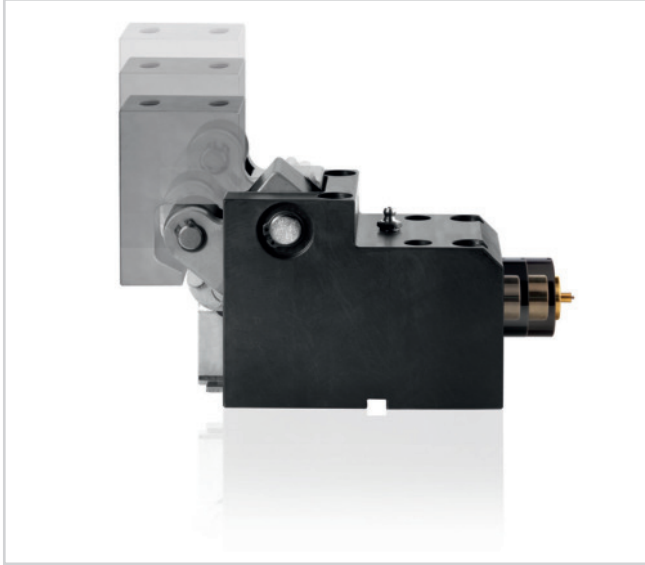


Position	Menge	Beschreibung
001	1	Grundgehäuse
002	1	Nocke
003	1	Flansch
004*	1	Druckstück
005	1	Rolle
006	1	Stift
007	1	Stift
008	1	Stift
009	1	Spezialzylinder
010*	1	Lochstempel
011	1	Rückzylinder
012	1	Blechhalter
013*	1	Elektronischer Sensor für Sicherheit
014	2	Seegerring
015	2	Seegerring
016	2	Seegerring
017	2	Lager
018	1	Schmierung

*Ist als Option erhältlich

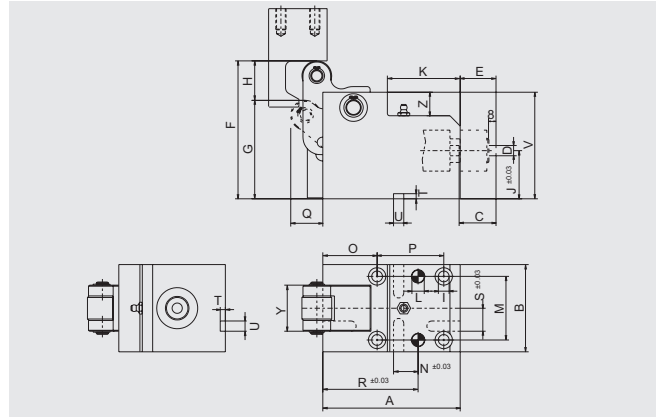
CAMMA MAE

Version mit Stickstoff-Zylinder

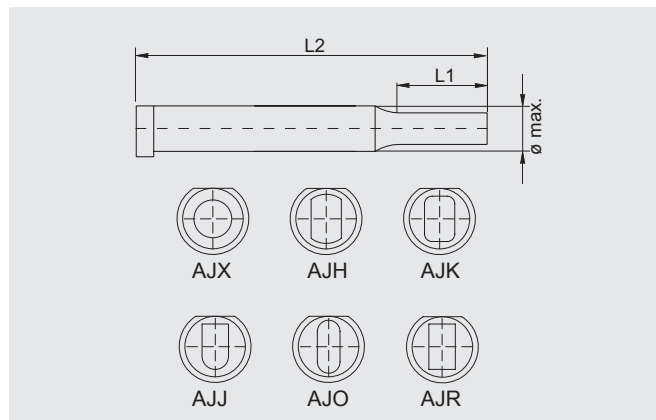
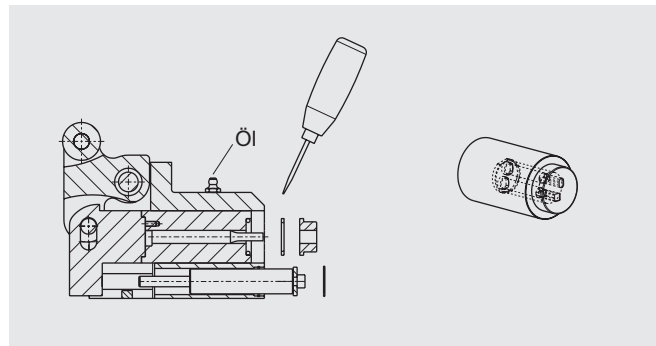


Hinweis:

Es ist möglich, mehrere Lochstempel in der gleichen Einheit einzusetzen.



Beispiele für spezielle Anwendungen



Achtung:

Stickstoffzylinder verbaut, Schieber nur in Grundstellung öffnen.
Bitte beachten Sie unsere Wartungsanweisung.

Standard Lochstempel Länge 90-100

Modell	ø max.	L1	L2
MAE-505-10	10	25	90/100
MAE-695-13	13	25	90/100
MAE-695-16	16	25	90/100
MAE-1160-20	20	25	90/100
MAE-1160-25	25	25	90/100
MAE-1390-32	32	30	90/100
MAE-1880-40	40	30	90/100
MAE-3300-65	40	30	105/115 (spezial)

Technische Daten des Modells mit maximaler Rückzugskraft (daN)

Modell MAE-	A	B	C	D max.	E	F	G	H	I	L ^{+0,02} ₀	M	N	O	P	Q	R	S	T	U	V	Z	Y	K	J	max. Schnittkraft (daN)
505-10	134	85	36	ø 10	35	134,5	96	38,5	ø 10,5	ø 12	62	24	53	65	31,3	93	22,5	5	10	104	23	45	71	47	4500
695-13	145	98	36	ø 13	35	152,5	115,7	36,7	ø 13	ø 16	74	26	64	65	35,8	104	28,5	6	12	118	27	54	66	52	6000
695-16	145	98	36	ø 16	35	152,5	115,7	36,7	ø 13	ø 16	74	26	64	65	35,8	104	28,5	6	12	118	27	54	66	52	6000
1160-20	145	117	47	ø 20	46	177,5	126,2	51,3	ø 13	ø 16	93	26	64	65	59,7	104	28,5	6	12	138	27	65	58	59,5	9000
1160-25	145	117	47	ø 25	46	177,5	126,2	51,3	ø 17	ø 16	93	26	64	65	59,7	104	28,5	6	12	138	27	65	58	59,5	9000
1390-32	145	127	47	ø 32	46	188,5	132,8	55,7	ø 17	ø 16	103	28	64	65	65,4	104	32,5	6	16	148	27	70	58	64,5	12000
1880-40	155	145	47	ø 40	46	218,5	164,2	53,8	ø 17	ø 16	115	28	74	65	76,7	114	32,5	6	16	175	38	84	58	72,5	17000
3300-65	196	196	47	ø 65	46	283	238,4	44,6	ø 17	ø 20	151,5	33	103	77	73,5	150	50,5	7	20	230	53	107	58	87	30000