

CAMMA MASE

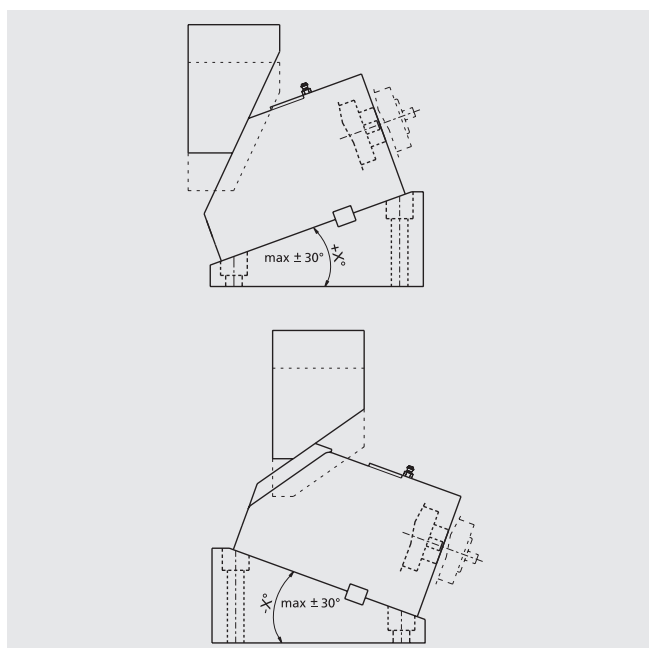
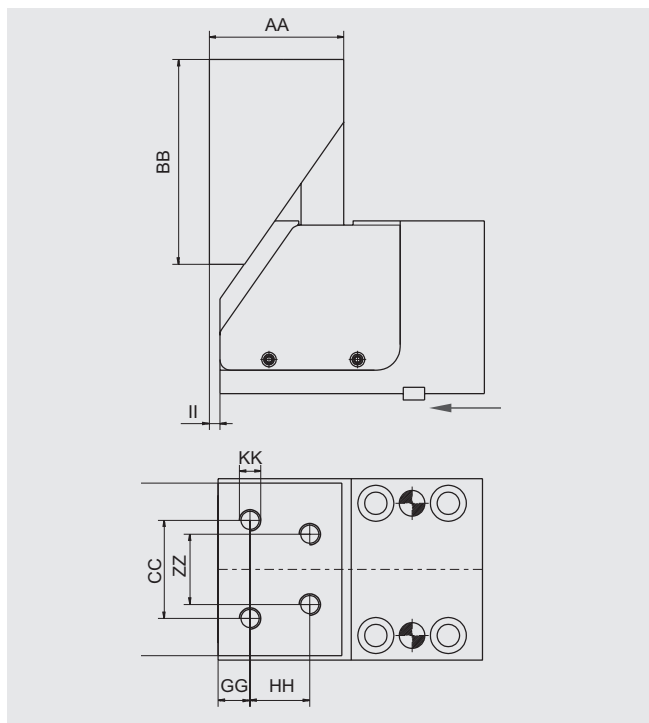
Mechanische Stanzeinheit/Schieber



Das Top-Modell der Newstark Stanzeinheiten mit einzigartigen und innovativen Lösungen. Die integrierte Stanzeinheit mit Gasdruckfeder-niederhalter. Diese bietet einen herausnehmbaren Niederhalterkopf mit bearbeitbarer Kontur und eine Stempelaufnahmemöglichkeit für ISO 8020-Schneidstempel, auch mit Formansatz bei einer Stanzkraft bis zu 20000 daN ohne die Baulänge der Stanzeinheit unnötig zu vergrößern. Dieses System ermöglicht im Vergleich zu herkömmlichen Systemen eine bis zu drei Mal höhere Abstreifkraft. Geeignete Anwendungen können in Abstimmung mit dem technischen Büro von Newstark ermöglicht werden.

CAMMA MASE

Artikel-Nr. Einzelteile: Modell-Position



Hinweis:

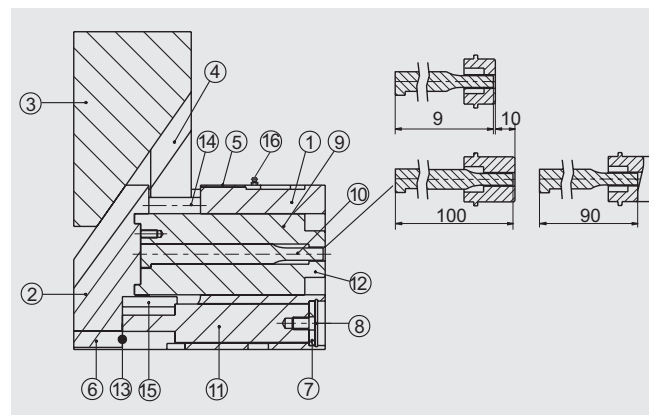
Das System ist mit einem elektronischen Sensor (P13) für die Nullstellung des Systems ausgerüstet.

Es wird empfohlen, die Montage mit einem Drucklagerkeil vorzunehmen. Bei geneigter Anwendung ist das Teil 002 „Lagerkeil“, 003 als „Druckkeil“ und 004 „Bracketbefestigung“ erforderlich, die in der Standardlieferung nicht vorgesehen sind.

Bestellbeispiel Einzelteile: Modell = MASE 505-10, Position = 002
MASE 505-10-002

Druckstücke-Tabelle mit fester Rückzugskraft

Modell	AA	BB	CC	GG	HH	II	JJ	KK	ZZ
MASE-505-10	73	96	52	23	35	3	81	M10	33
MASE-420-10 Metallfeder	73	96	52	23	35	3	81	M10	33
MASE-695-13	81	106	54	25	41	3,8	94	M12	32
MASE-470-13 Metallfeder	81	106	54	25	41	3,8	94	M12	32
MASE-695-16	81	106	54	25	41	3,8	94	M12	32
MASE-470-16 Metallfeder	81	106	54	25	41	3,8	94	M12	32
MASE-1160-20	88	118	62	27,5	40,5	3,4	112	M12	32
MASE-1160-25	88	118	62	27,5	40,5	3,4	112	M12	32
MASE-1390-32	88	118	72	27,5	40,5	3	122	M12	42
MASE-1880-40	103	136	84	27	51,5	3	138	M16	54
MASE-3300-65	103	136	114	31,5	51,5	3	196	M16	84



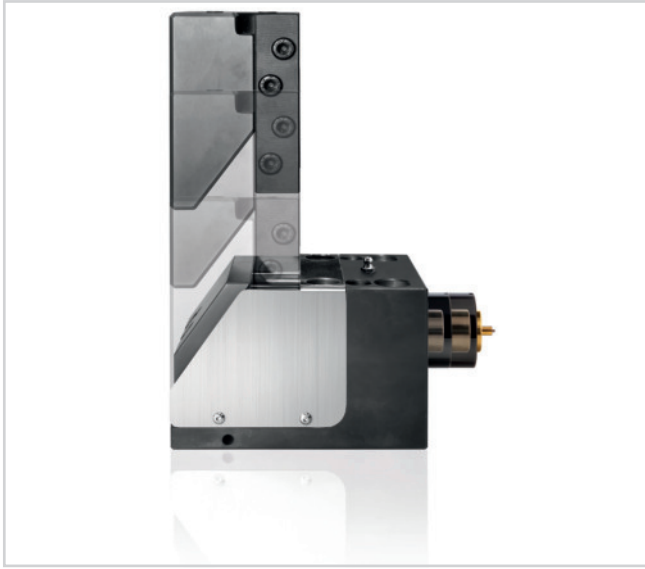
Der Bronze-Blechhalter ist abnehmbar und geformt, mit einem Hub von 8 mm.

Position	Menge	Beschreibung
001	1	Grundgehäuse
002	1	Lagerkeil
003	1	Druckstück
004	2	Bracketbefestigung
005	1	Kopfplatte
006	1	Platte
007	1	Unterlegscheibe
008	1	Seegerring
009	1	Spezialzylinder
010*	1	Lochstempel
011	1	Rückzylinder
012	1	Blechhalter
013*	1	Elektronischer Sensor für Sicherheit
014	2	Ansatzschraube
015	2	Druckplatte
016	1	Schmierung

*Ist als Option erhältlich

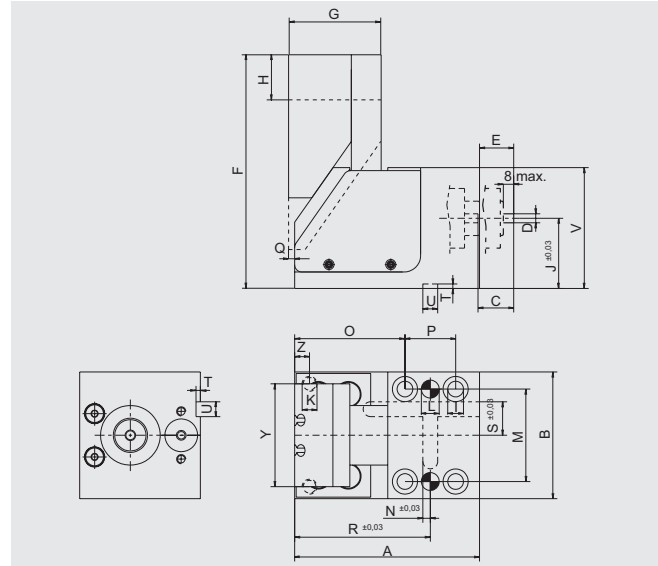
CAMMA MASE

Version mit Stickstoff-Zylinder

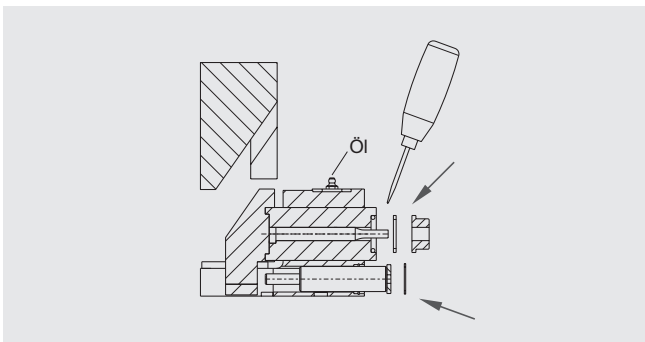


Hinweis:

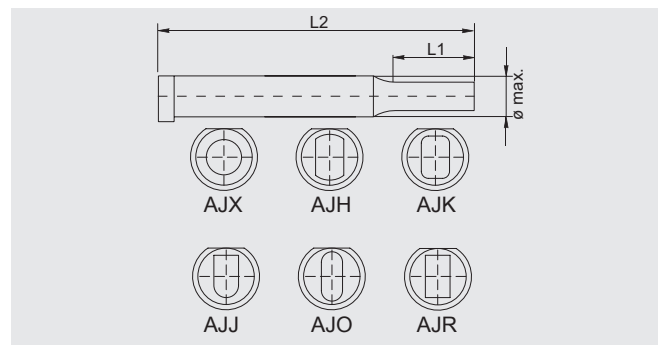
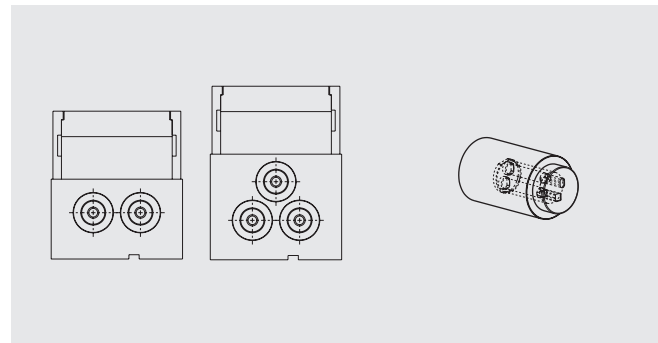
Es ist möglich, mehrere Lochstempel in der gleichen Einheit einzusetzen.



Achtung:
Stickstoffzylinder verbaut, Schieber nur in Grundstellung öffnen.
Bitte beachten Sie unsere Wartungsanweisungen.



Beispiele für spezielle Anwendungen



Standard Lochstempel Länge 90-100

Modell	ø max.	L1	L2
MAE-505-10	10	25	90/100
MAE-695-13	13	25	90/100
MAE-695-16	16	25	90/100
MAE-1160-20	20	25	90/100
MAE-1160-25	25	25	90/100
MAE-1390-32	32	30	90/100
MAE-1880-40	40	30	90/100
MAE-3300-65	40	30	105/115 (spezial)

Technische Daten des Modells mit maximaler Rückzugskraft (daN)

Modell MAE-	A	B	C	D max.	E	F	G	H	I	L ^{+0,02} ₀	M	N	O	P	Q	R	S	T	U	V	Z	Y	K	J	max. Schnittkraft (daN)
505-10	136	85	24	10	23	156,7	73	34,1	ø 10,5	ø 12	62	5	86	34	3	103	22,5	3	10	81	22	69	M10	47	4500
695-13	147	98	24	13	23	172,2	81	34,1	ø 13	ø 16	74	14	93	42	3,8	114	26	5	12	93	27	74	M12	54	6000
695-16	147	98	24	16	23	172,2	81	34,1	ø 13	ø 16	74	14	93	42	3,8	114	26	5	12	93	27	74	M12	54	6000
1160-20	154	117	24	20	23	186,2	88	34,1	ø 13	ø 16	93	18	98	44	3,4	120	35,5	5	12	108	27	93	M12	61,5	9000
1160-25	154	117	24	25	23	186,2	88	34,1	ø 13	ø 16	93	18	98	44	3,4	120	35,5	5	12	108	27	93	M12	61,5	9000
1390-32	154	127	24	32	23	190,8	88	34,1	ø 13	ø 16	103	18	98	44	3	120	41	5	12	120	27	103	M12	68,5	12000
1880-40	183	145	24	40	23	218,8	103	34,1	ø 17	ø 16	115	22	117	50	3	142	47,5	6	16	143	36	115	M16	78,5	17000
3300-65	198	205	24	65	23	248,8	103	34,1	ø 17	ø 20	169	14	117	65	3	147	68,5	7	20	183	36	169	M16	98	30000