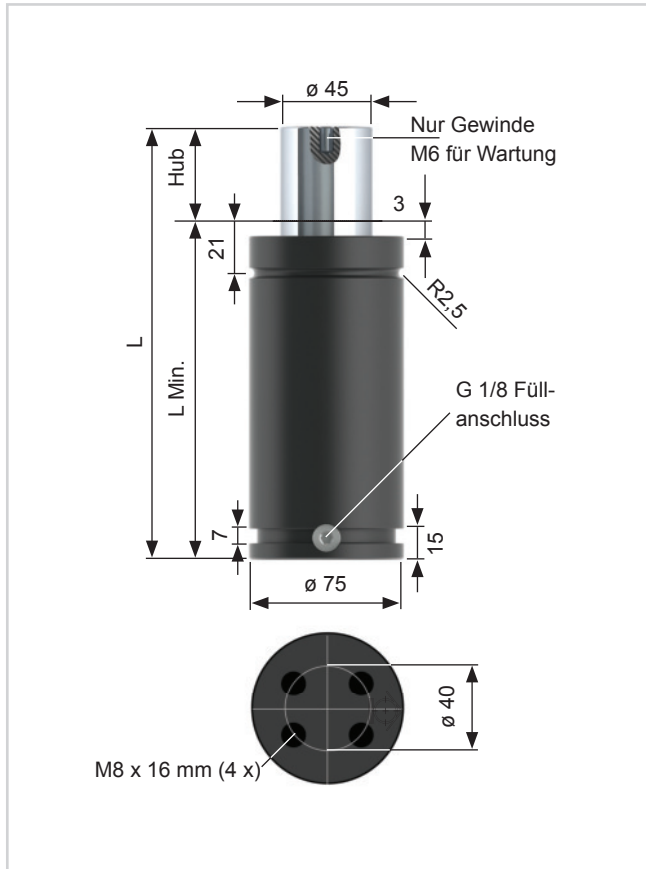


MX.02400.

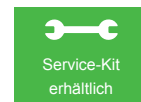


Artikel-Nr.: Typ/Hub	Kraft (daN)		L Min.	L	Gas Vol. (l)	Weight (Kg)
	Minimum	Maximum				
MX.02400.025	2400	3710	135	160	0,23	3,1
MX.02400.038		3760	148	186	0,28	3,3
MX.02400.050		3790	160	210	0,33	3,5
MX.02400.063		3810	173	236	0,38	3,7
MX.02400.075		3830	185	260	0,43	3,89
MX.02400.080		3830	190	270	0,45	3,97
MX.02400.100		3850	210	310	0,53	4,29
MX.02400.125		3870	235	360	0,63	4,68
MX.02400.150		3880	260	410	0,73	5,07
MX.02400.160		3880	270	430	0,77	5,23
MX.02400.175		3890	285	460	0,83	5,47
MX.02400.200		3890	310	510	0,93	5,86
MX.02400.250		3900	360	610	1,17	6,65
MX.02400.300		3910	410	710	1,33	7,44

Hinweis:

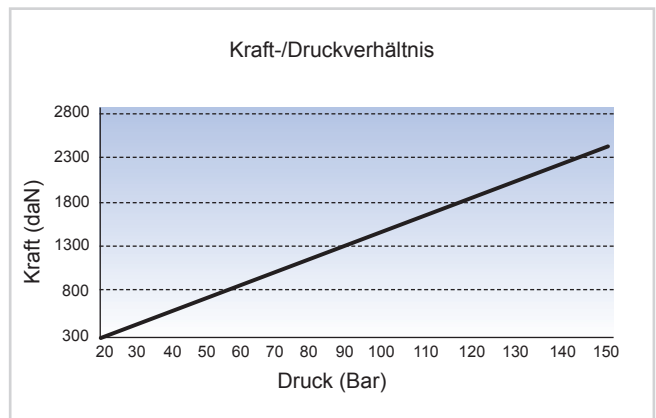
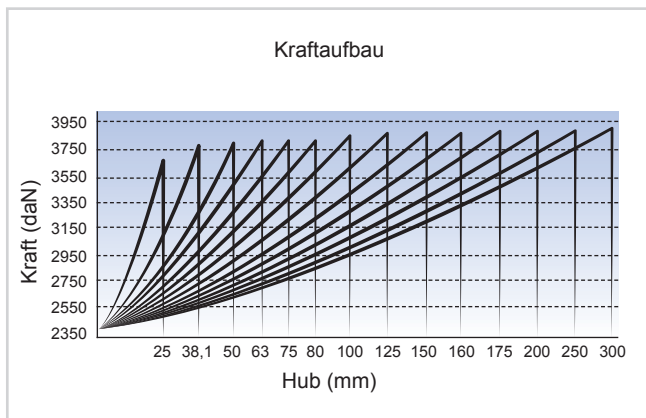
Spezial-Hublängen auf Wunsch möglich.

Bestellbeispiel: Typ x Hub + Befestigung
MX.2400.050.FF



Nur Nitrogen verwenden!

Max. Druck: 150 Bar	Min. Druck: 20 Bar	Max. Kolbengeschwindigkeit: 1,6 m/Sek.
---------------------	--------------------	--



Befestigungsvarianten

(Alle Abmessungen in mm.)



4 x M8 Gewindebohrung



Square Front Flange
75 SFF



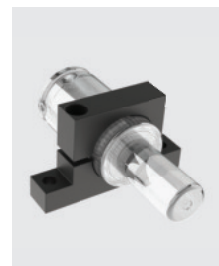
Front Flange 75 FF



Square Flange 75 SF



Base Plate 75 BP



End Support
75 ES/75 HM