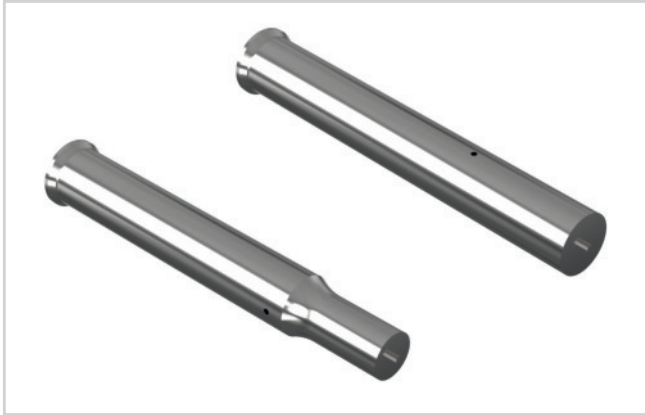


SCHNEIDSTEMPEL DIN 9861, MIT ABRÜCKSTIFT

Artikel-Nr.: S120.D.L / Artikel-Nr.: S12..D.L.L₂.P



Werkstoff:

HSS

Härte: Schaft 64 ± 2 HRC / Kopf 52 ± 3 HRC

Ausführung:

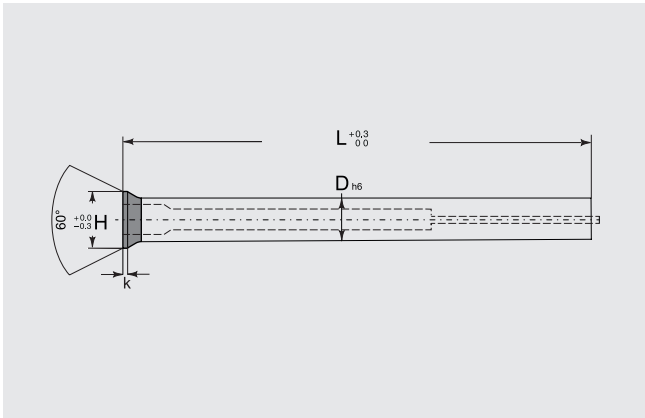
Der Stempelschaft wird nach dem Warmstauchen und Anlassen des Stempelkopfes im Einstechverfahren feinstgeschliffen.

Materialanstauchungen unterhalb des Stempelkopfes werden dadurch beseitigt und ein genauer Rundlauf zwischen Stempelschaft und Stempelkopf erreicht. Dadurch ist absolute Austauschbarkeit der Stempel untereinander gegeben.

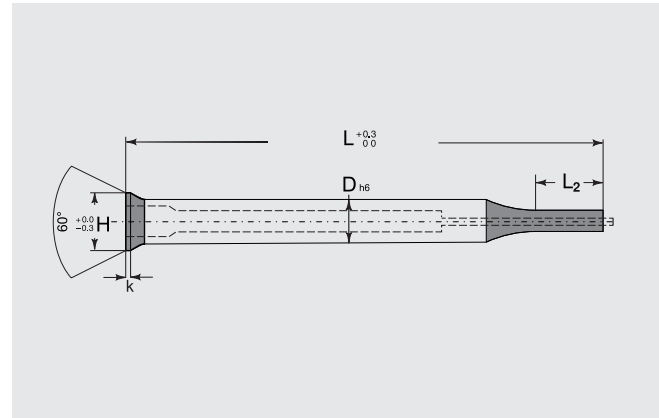
Bestellbeispiele: S120.D.L = S120.0800.0871

S12..D.L.L₂.P = S121.0800.071.10.0350

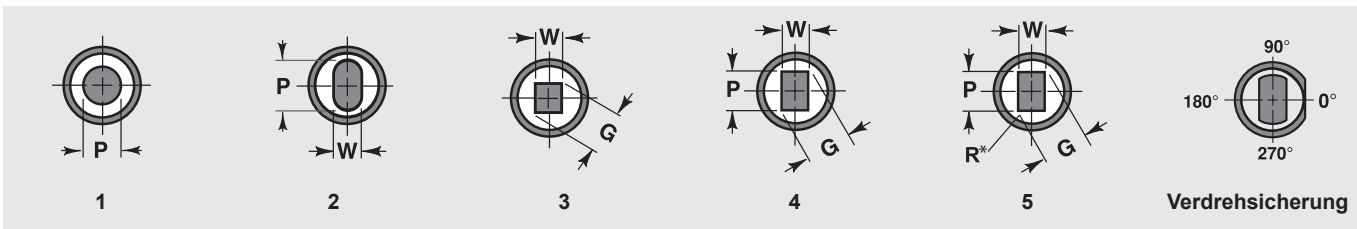
S120.



S12..



Form (Toleranz ±0,01)



Verdrehsicherung
* nach Kundenwunsch

D	H	k	L	L ₂	P	G* max.
5,00	6,50	0,5	Lagerlängen: 71, 80, 100 mm. Andere Längen und urchmesser auf Anfrage.	8, 10, 13, 16, 19, 20, 25, 30 (x Kundenwunsch)	1,6 – 4,9	4,9
6,00	8,00	0,5			2,5 – 5,9	5,9
8,00	10,00	1,0			2,5 – 7,9	7,9
10,00	12,00	1,0			4,0 – 9,9	9,9
12,00	14,00	1,0			5,0 – 11,9	11,9
13,00	15,00	1,0			5,0 – 12,9	12,9
14,00	16,00	1,5			5,0 – 13,9	13,9
16,00	18,00	1,5			8,0 – 15,9	15,9
18,00	20,00	1,5			8,0 – 17,9	17,9
20,00	22,00	1,5			12,0 – 19,9	19,9

*G = P