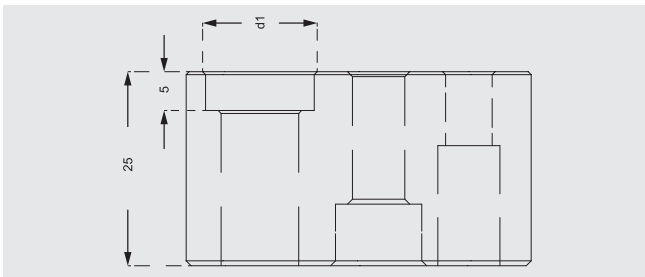


# AUFNAHMEPLATTE FÜR SCHNEIDSTEMPEL, ISO 8020

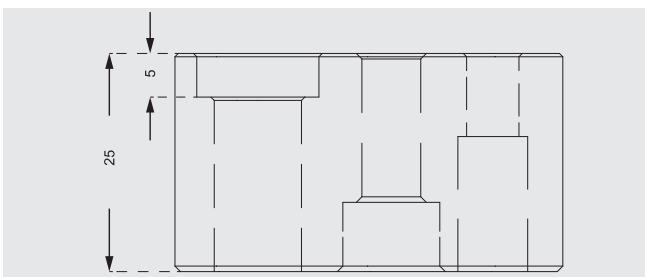
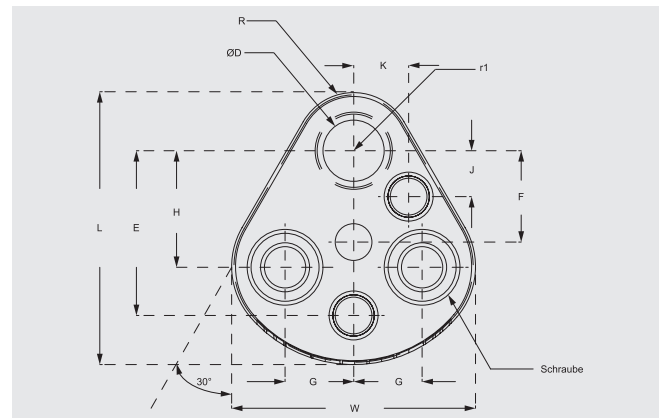
Artikel-Nr.: S231.D. / Artikel-Nr.: S232.D.



**Bestellbeispiel: D = 10**  
S231.010.

D	r <sub>1</sub>	L	W	R	H	J	K	G	E	F	Schr.
10	14	44,5	39,9	9,5	19,05	7,5	9	11,12	26,924	16	M8
13	17	50,8	48,3	12,7	19,05	6,5	12	14,27	29,972	16	M8
16	20	54	51,6	14,3	19,05	6	13,5	15,87	31,75	16	M8
20	24	60,3	58,2	17,5	19,05	5	16,5	17,47	33,528	20,5	M10
25	29	69,9	66,5	22,2	23,82	7	22	19,84	40,64	25	M12
32	36	69,9	66,5	22,2	23,82	7	22	19,84	40,64	27,5	M12

**S231. ohne Verdrehsicherung**



**Bestellbeispiel: D = 10**  
S232.010.

D	r <sub>1</sub>	L	W	R	H	J	K	G	E	F	Schr.
10	7	44,5	39,9	9,5	19,05	7,5	9	11,12	26,924	16	M8
13	8,5	50,8	48,3	12,7	19,05	6,5	12	14,27	29,972	16	M8
16	10	54	51,6	14,3	19,05	6	13,5	15,87	31,75	16	M8
20	12	60,3	58,2	17,5	19,05	5	16,5	17,47	33,528	20,5	M10
25	14,5	69,9	66,5	22,2	23,82	7	22	19,84	40,64	25	M12
32	18	69,9	66,5	22,2	23,82	7	22	19,84	40,64	27,5	M12

**S232. mit Verdrehsicherung**

