

CAMMA SMEG

Mechanische Stanzeinheit/Schieber



Das Top-Modell der Newstark Stanzeinheiten mit einzigartigen und innovativen Lösungen. Die integrierte Stanzeinheit mit Gasdruckfeder-niederhalter. Diese bietet einen herausnehmbaren Niederhalterkopf mit bearbeitbarer Kontur und eine Stempelaufnahmemöglichkeit für ISO 8020-Schneidstempel, auch mit Formansatz bei einer Stanzkraft bis zu 20000 daN ohne die Baulänge der Stanzeinheit unnötig zu vergrößern. Dieses System ermöglicht im Vergleich zu herkömmlichen Systemen eine bis zu drei Mal höhere Abstreifkraft. Geeignete Anwendungen können in Abstimmung mit dem technischen Büro von Newstark ermöglicht werden.

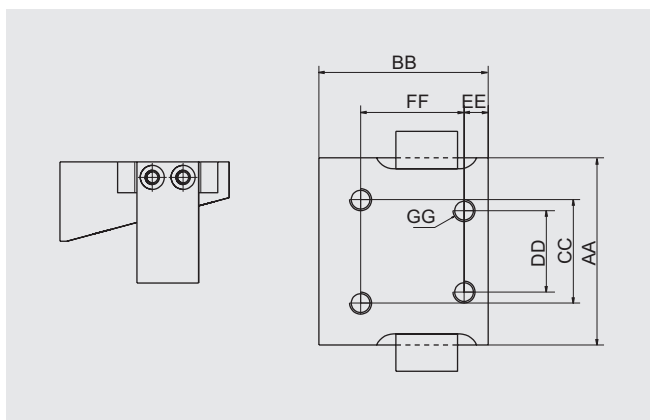


Hinweis:

Das System ist mit einem elektronischen Sensor (P11) für die Nullstellung des Systems ausgerüstet.

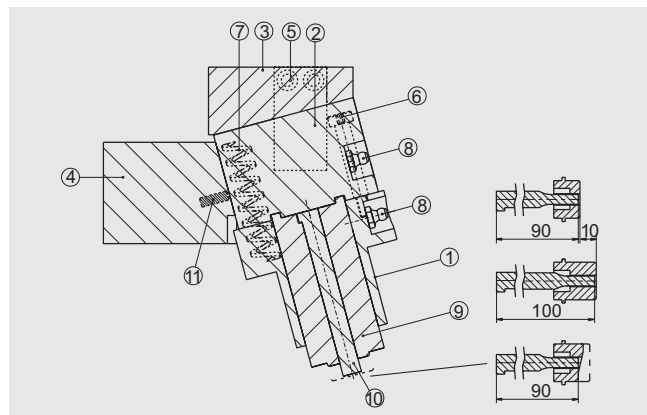
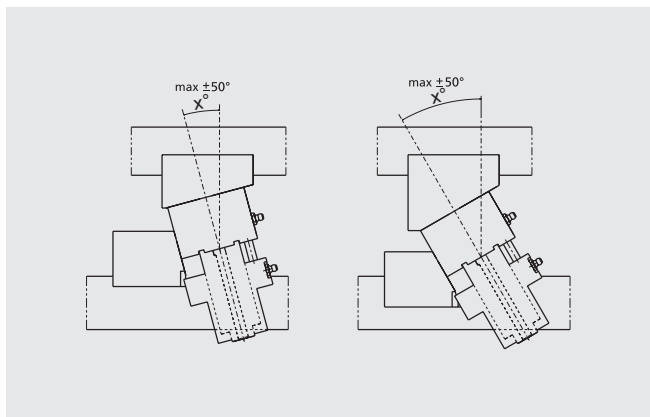
Es ist möglich, den Treiber mit einer kleinen Platte über der Form zu benutzen. Dies erleichtert die Demontage von Geräten, ohne Entfernen der Blechhalter.

Bestellbeispiel: Modell = SMEG 505-10, Position = 002
SMEG 505-10-002

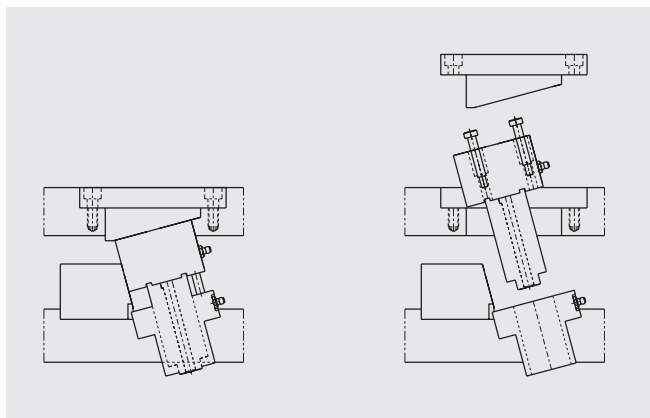


Druckstücke-Tabelle mit fester Rückzugskraft

| Modell | AA | BB | CC | DD | EE | FF | GG |
|--------------|-----|-----|-----|-----|------|-----|-----|
| SMEG 505-10 | 85 | 77 | 47 | 37 | 11 | 47 | M10 |
| SMEG-695-13 | 93 | 86 | 53 | 43 | 15 | 47 | M10 |
| SMEG-695-16 | 93 | 86 | 53 | 43 | 15 | 47 | M10 |
| SMEG 1160-20 | 116 | 107 | 72 | 57 | 25 | 57 | M12 |
| SMEG 1160-25 | 116 | 107 | 72 | 57 | 25 | 57 | M12 |
| SMEG 1390-32 | 126 | 107 | 82 | 67 | 20 | 67 | M12 |
| SMEG 1880-40 | 146 | 135 | 92 | 77 | 25 | 85 | M16 |
| SMEG 3300-65 | 186 | 175 | 120 | 100 | 37,5 | 100 | M16 |



Der Bronze-Blechhalter ist abnehmbar und geformt, mit einem Hub von 8 mm.

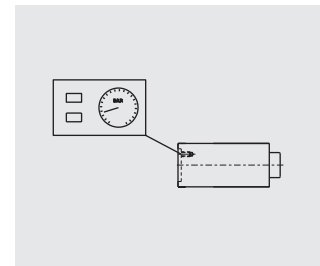
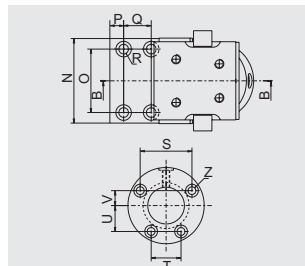
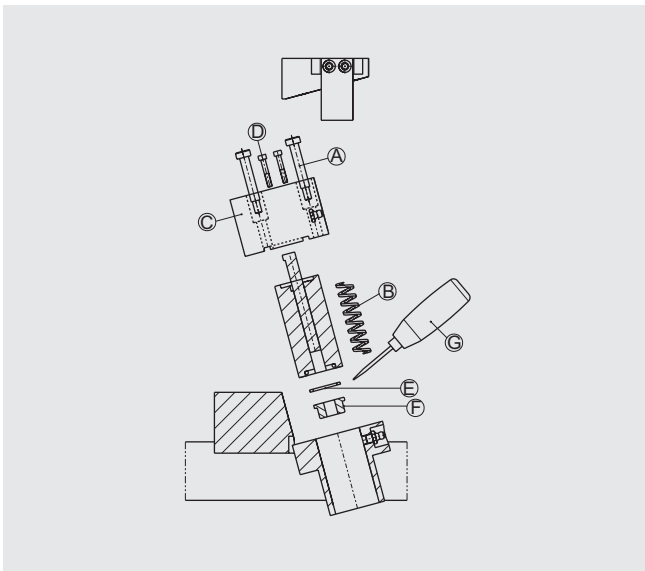
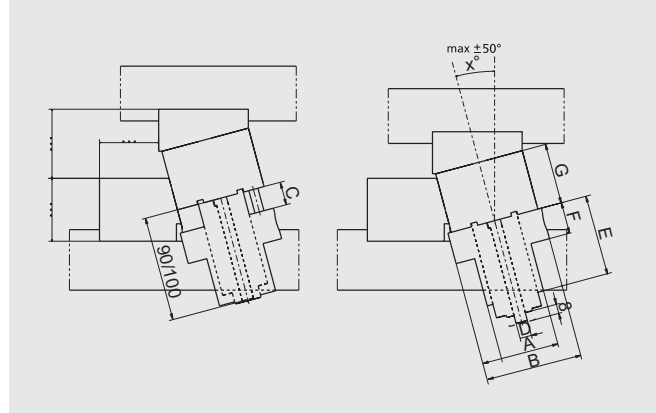


| Position | Menge | Beschreibung |
|----------|-------|--------------------------------------|
| 001 | 1 | Führungsbüchse |
| 002 | 1 | Trägerplatte |
| 003 | 1 | Treiber |
| 004 | 1 | Führung |
| 005 | 1 | Bracketbefestigung |
| 006 | 1 | Ansatzschraube |
| 007 | 1 | Feder |
| 008 | 1 | Schmierung |
| 009 | 1 | Spezialzylinder |
| 010* | 1 | Lochstempel |
| 011* | 1 | Elektronischer Sensor für Sicherheit |

*Ist als Option erhältlich

CAMMA SMEG

Version mit Stickstoff-Zylinder



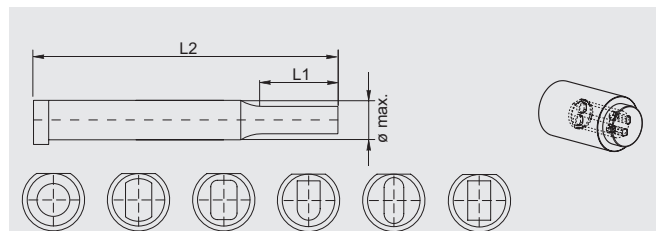
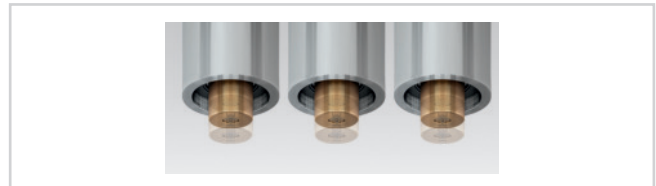
Befestigung der Führungsbüchse.

Es ist möglich, durch Verringerung der Einlage der Einheit die Kraft des Extraktors zu reduzieren..

Achtung:

Stickstoffzylinder verbaut, Schieber nur in Grundstellung öffnen. Bitte beachten Sie unsere Wartungsanweisungen.

Beispiele für spezielle Anwendungen



Möglichkeit mehrere Lochstempel in der gleichen Einheit zu setzen.

Standard Lochstempel Länge 90-100

| Modell | ø max. | L1 | L2 |
|--------------|--------|----|-------------------|
| SMEG 505-10 | 10 | 25 | 90/100 |
| SMEG-695-13 | 13 | 25 | 90/100 |
| SMEG-695-16 | 16 | 25 | 90/100 |
| SMEG 1160-20 | 20 | 25 | 90/100 |
| SMEG 1160-25 | 25 | 25 | 90/100 |
| SMEG 1390-32 | 32 | 30 | 90/100 |
| SMEG 1880-40 | 40 | 30 | 90/100 |
| SMEG 3300-65 | 40 | 30 | 105/115 (spezial) |

| Modell | A | B | C | D | E | F | G | N | O | P | Q | R | S | T | U | V | Z | max. Schnittkraft (daN) |
|--------------|----------|-------|----|----|----|----|----|-----|-----|----|----|-----|-------|------|------|------|-----|-------------------------|
| SMEG 505-10 | ø 50 H7 | ø 83 | 20 | 10 | 69 | 27 | 52 | 92 | 70 | 11 | 35 | M10 | 56,3 | 32,5 | 28,1 | 16,2 | M8 | 4500 |
| SMEG-695-13 | ø 55 H7 | ø 90 | 20 | 13 | 69 | 27 | 52 | 92 | 68 | 12 | 34 | M10 | 62,3 | 36 | 31,2 | 18 | M8 | 6000 |
| SMEG-695-16 | ø 55 H7 | ø 90 | 20 | 16 | 69 | 27 | 52 | 92 | 68 | 12 | 34 | M10 | 62,3 | 36 | 31,2 | 18 | M8 | 6000 |
| SMEG 1160-20 | ø 75 H7 | ø 115 | 20 | 20 | 69 | 27 | 52 | 125 | 67 | 14 | 40 | M12 | 81,4 | 47 | 40,7 | 23,5 | M10 | 9000 |
| SMEG 1160-25 | ø 75 H7 | ø 115 | 20 | 25 | 69 | 27 | 52 | 125 | 67 | 14 | 40 | M12 | 81,4 | 47 | 40,7 | 23,5 | M10 | 9000 |
| SMEG 1390-32 | ø 85 H7 | ø 125 | 20 | 32 | 69 | 27 | 52 | 125 | 63 | 14 | 40 | M12 | 88,3 | 51 | 44,2 | 23,5 | M10 | 12000 |
| SMEG 1880-40 | ø 96 H7 | ø 145 | 20 | 40 | 69 | 27 | 57 | 145 | 71 | 17 | 43 | M16 | 103,9 | 60 | 52 | 30 | M12 | 17000 |
| SMEG 3300-65 | ø 136 H7 | ø 185 | 20 | 65 | 86 | 27 | 57 | 185 | 111 | 17 | 43 | M16 | 138,5 | 80 | 69,2 | 40 | M12 | 30000 |

X muss in der Bestellung angegeben werden