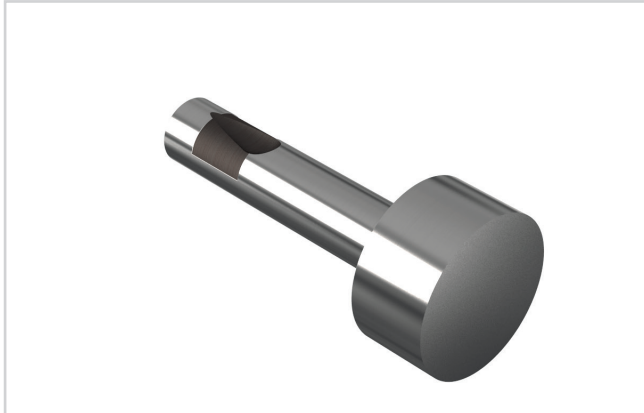


SCHNELLWECHSELSCHNEIDSTEMPEL, SCHWERE BELASTUNG, AUTOMOBIL-NORM, MIT / OHNE ABDRÜCKSTIFT, ROHLING / ABGESETZT

Artikel-Nr.: Z810./Z81.... / Artikel-Nr.: Z820./Z82...



Werkstoff:

HSS

Härte: Schaft 64 ± 2 HRC

Ausführung:

Schaft und Schneiddurchmesser feinstgeschliffen.

Sonderanfertigung auf Anfrage.

Bestellbeispiel o. Abdückstift:

Rohling: Z810.D.L. = Z810.20.100

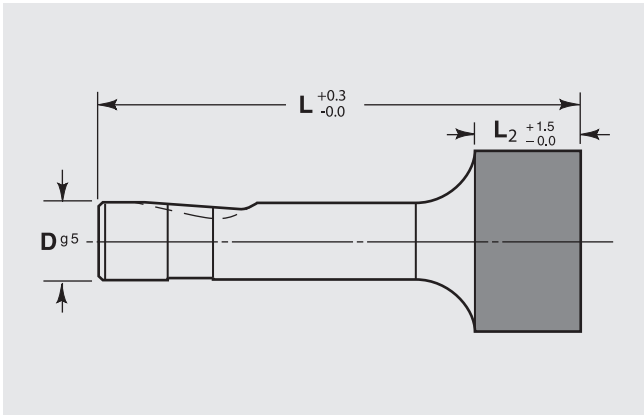
abgesetzt: Z81Form.D.L.L₂.P.W = Z812.20.100.25.2800.1200

Bestellbeispiel m. Abdückstift:

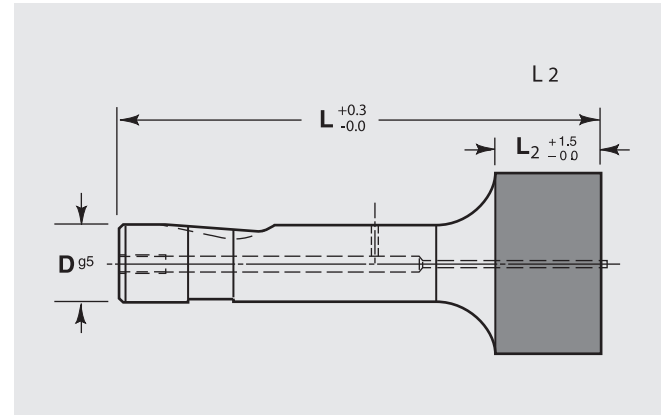
Rohling: Z820.D.L. = Z820.20.100

abgesetzt: Z82Form.D.L.L₂.P.W = Z822.20.100.25.2800.1200

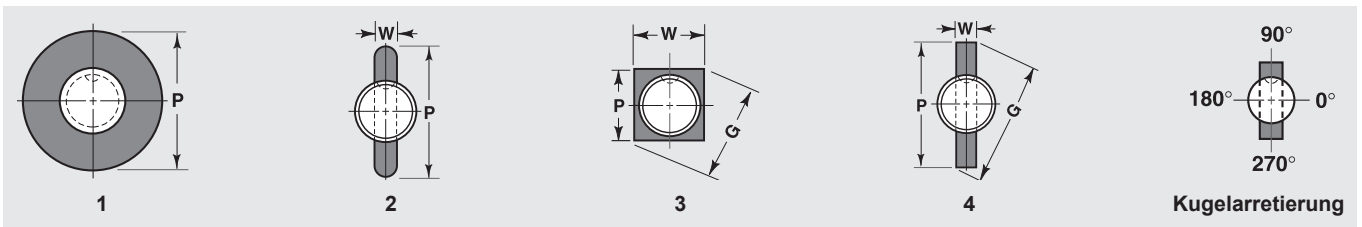
Z810./Z81...



Z820./Z82...



Form (Toleranz ±0,01)



D	L ₂	L				Absatz		
		71	80	90	100	Rund P	Form	
							Min. W	Max P/G
13	20	•	•	•	•	13,1 – 32	5	32
16	25	•	•	•	•	16,1 – 38	6	38
20	25	•	•	•	•	20,1 – 40	8	40
25	25	•	•	•	•	25,1 – 44	10	44
32	32	•	•	•	•	32,1 – 50	11,5	50
40	32		•	•	•	40,1 – 56	14	56